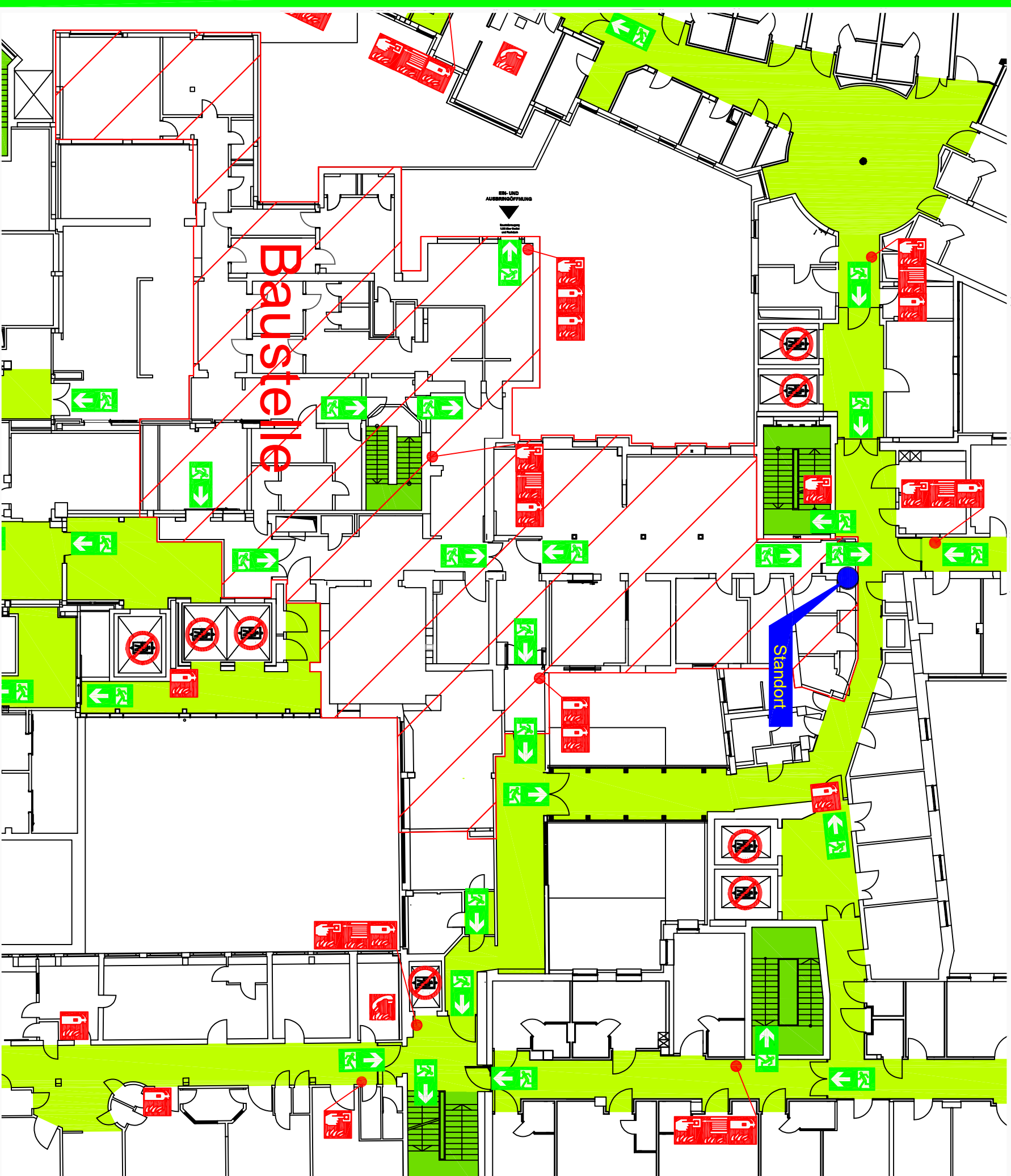
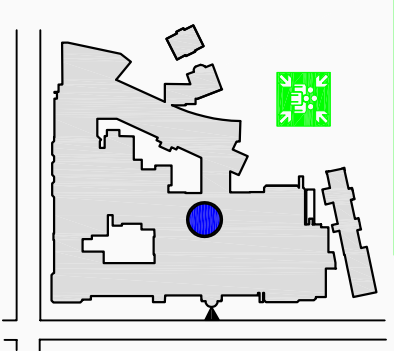


Flucht- und Rettungsplan



ÜBERSICHTSPLAN



1. Obergeschoss

LEGENDE

- Standort
- Sammelplatz
- Standort Erste-Hilfe-Material
- Richtungspfeil
- Rettungsweg Notausgang
- Löschschlauch
- Feuerlöscher
- Einrichtungen zur Brandbekämpfung
- Telefon zur Brandmeldung
- Brandmelder
- Bedienteil für Rauch- und Wärmeabzug
- Treppenträume im Verlauf von Rettungswegen
- Rettungsweg
- Treppe
- Aufzug

Verhalten im Brandfall

Ruhe bewahren!

- Brand melden:**
Brandmelder betätigen
Bauteilung informieren
WO brennt es?
WAS brennt?
Wie viel brennt?
Welche Gefahren?
Warnen auf Rückfragen
- In Sicherheit bringen:**
Gefährdete Personen warnen
Hilflose Personen mitnehmen
Türen schließen
Gekennzeichneten Rettungsweg folgen
Sammelplatz aufsuchen
Aufzug nicht benutzen
Anweisungen beachten
- Löschversuche unternehmen:**
Feuerlöscher benutzen
Löschschlauch benutzen

Verhalten im Notfall

Ruhe bewahren!

- Unfall melden:**
Personal informieren
WO geschah es?
WAS geschah?
WIE VIELE Verletzte?
WELCHE Arten von Verletzungen?
WARTEN auf Rückfragen!
- Erste Hilfe:**
Absicherung des Unfallortes
Versorgung der Verletzten
Anweisungen beachten
- Weitere Maßnahmen:**
Rettungsdienste einweisen
Schauslitze entfernen